

ANNEXE 1
Liste des présences

Catégorie	Fonction ou organisme	Nom	Présent	Absent
Représentants du voisinage	Président	Jean-François Milot	X	
	Citoyen	Serge Côté		X
	Citoyen	Sylvie Bouchard		X
	Club du Faisan (président)	Daniel Ferland		X
		Madeleine Proulx (substitut)		X
	Club du Faisan	Diane Faucher	X	
	Citoyen	Réal Lemire	X	
	Citoyen	Alain Gauthier	X	
Citoyen / secteur St-Lucien	Pierre Beaudoin	X		
Représentants du milieu municipal	MRC Drummond	Michel Gagnon		X
		Michel Noël	X	
		Anick Verville	X	
		Gilles Watier (maire de St-Eugène)		X
	Ville de Drummondville	Roger Leblanc	X	
		Vincent Chouinard	X	
		Philippe Mercure (substitut)		X
Représentants des groupes environnementaux	COGESAF	Richard Mathieu		x
	Bloc Vert	Marie-Pascale Duvieusart	X	
	Conseil Régional de l'Environnement du Centre du Québec (CRECQ)	Camil Lauzière		X
Représentants des organismes socio-économiques	Chambre de Commerce de Drummondville	Chantal St-Martin	X	
Représentant du milieu agricole	UPA	Denis Vadnais	X	

WASTE MANAGEMENT :

M. Martin Dussault, Directeur des Affaires publiques
M. Hugues Vincelette, Coordonnateur des relations communautaires
M. Simon Mercier, Directeur des opérations du lieu d'enfouissement
M. Ghislain Lacombe, Directeur de l'ingénierie et de l'environnement
M. Daniel Brien, Directeur général

TRANSFERT ENVIRONNEMENT :

M. Alex Craft, animateur et facilitateur
Mme Élodie Rolland, rapporteuse

Comité de vigilance

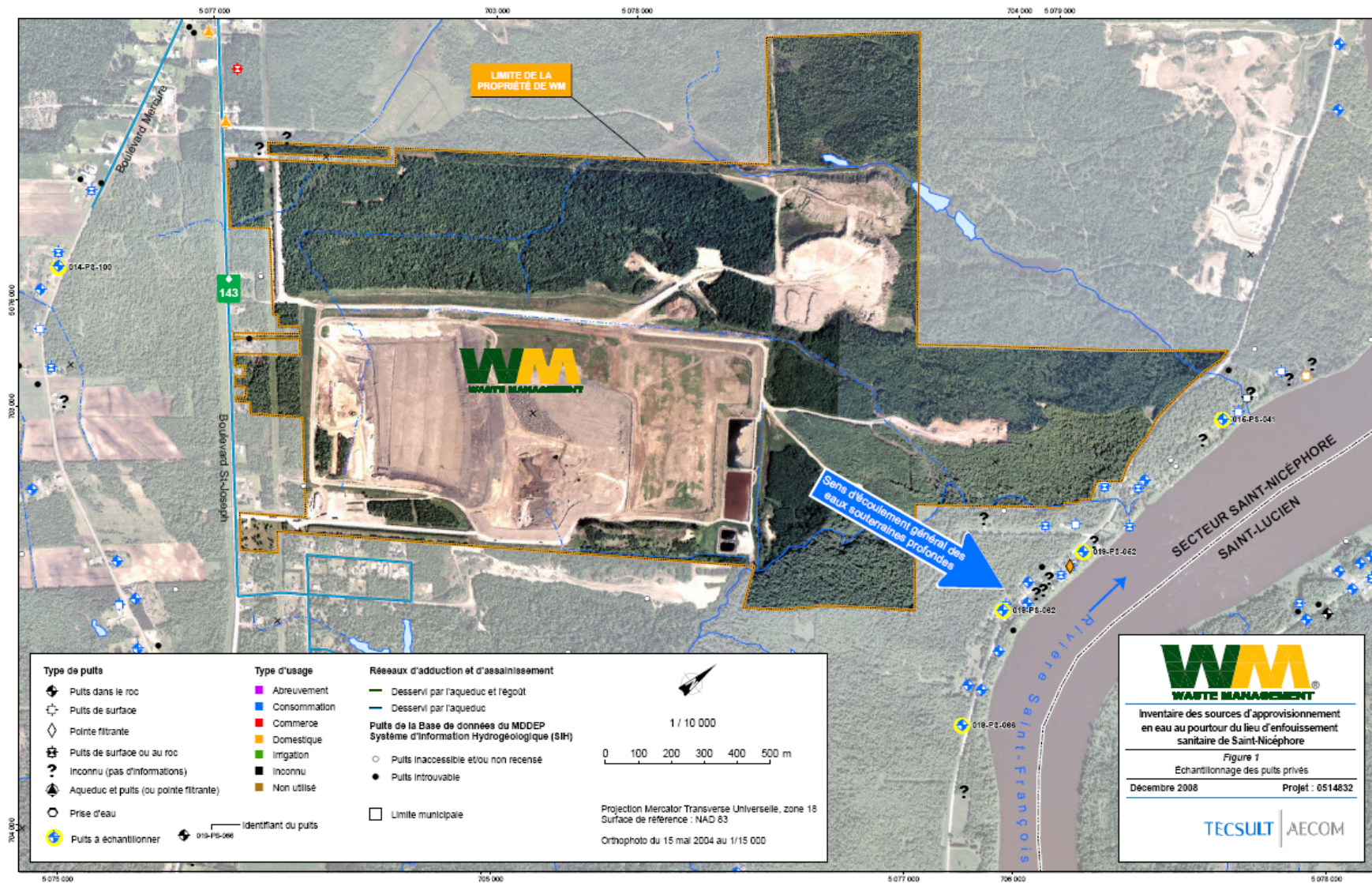
LIEU D'ENFOUISSEMENT TECHNIQUE DE SAINT-NICÉPHORE

**CFER des Chênes, 5960 boulevard Saint-Joseph, à l'angle de la rue du Cordeau
(secteur Saint-Nicéphore)
10 avril 2013, 19 h 00**

Ordre du jour

- 19 h 00 Mot de bienvenue
- 19 h 05 Approbation de l'ordre du jour
Approbation du compte rendu (réunion du 5 décembre 2012)
- 19 h 10 Actions de suivi
- Résultats d'échantillonnage des puits d'eau potable
 - Site d'enfouissement recevant les matières résiduelles de la municipalité de Saint-Hyacinthe
 - Referendum municipal sur le projet d'agrandissement
- 19 h 50 Pause
- 20 h 05 Actions de suivi - suite
- Bruit perçu chez M. Gauthier
 - Négociations en vue d'acquiescer RCI Environnement
 - Demande d'accès à l'information pour obtenir une copie des rapports de visites du MDDEFP
 - Invitation d'un représentant du MDDEFP pour expliquer leurs rôles et responsabilités liés aux visites au site d'enfouissement
- 20 h 25 Rapports d'activités
- Registre des plaintes
 - Registre des visites du MDDEFP
- 20 h 40 Divers et prochaine réunion
- 20 h 45 Fin de la rencontre

Figure présentant la localisation des puits d'eau potable échantillonnés



SYNTHÈSE DES RÉSULTATS
ANALYTIQUES

Site de St-Nicéphore - Puits privés

Paramètres (mg/L)	ROEP ²	7072 boul. Allard					
		2009-02-09		2010-06-14		23 novembre 2012	
Spécification pour les métaux		Métaux dissous	Métaux totaux	Métaux dissous	Métaux totaux	Métaux dissous	Métaux totaux
Arsenic (As)	0,010 ⁴	--	<0,002	-	<0,002	-	<0,0010
Azote ammoniacal (NH ₄ -N)	-	0,73	--	0,62	-	0,62	-
Baryum (Ba)	1,0 ⁴	--	0,38	-	0,39	-	0,4
Bore (B)	5,0 ⁴	0,29	0,32	0,25	0,25	0,31	0,29
Cadmium (Cd)	0,005 ⁴	<0,001	<0,001	<0,001	<0,001	<0,001	<0,001
Chlorures	-	130	--	130	-	140	-
Chrome (Cr)	0,05 ⁴	<0,03	<0,03	<0,03	<0,03	<0,005	<0,005
Coliformes fécaux *	0,0	<1	--	<1	-	<1	-
Coliformes totaux *	10	<10	--	<10	-	11	-
Cuivre (Cu)	1,0 ⁴	--	0,003	-	<0,003	-	<0,0030
Cyanures Totaux	0,2	<0,01	--	<0,01	-	<0,003	-
Fer (Fe)	-	<0,1	--	<0,1	-	<0,1	-
Manganèse (Mn)	-	0,005	--	<0,003	-	<0,003	-
Mercure (Hg)	0,001 ⁴	<0,0001	<0,0001	<0,0001	<0,0001	<0,0001	<0,0001
Nickel (Ni)	-	<0,01	--	<0,01	-	<0,01	-
Nitrates et Nitrites (NO ₂ -NO ₃)	10	<0,2	--	<0,2	-	0,2	-
pH	-	7,7	--	7,85	-	7,93	-
Plomb (Pb)	0,01 ⁴	<0,001	<0,001	<0,001	<0,001	<0,001	<0,001
Sélénium (Se)	0,01 ⁴	--	<0,001	-	<0,001	-	<0,001
Sodium (Na)	-	100	--	100	-	110	-
Sulfates Totaux	-	15	--	15	-	14	-
Sulfures totaux	-	<0,02	--	<0,02	-	<0,02	-
Zinc (Zn)	-	<0,003	--	0,007	-	0,006	-
Benzène **	5	<0,2	--	<0,2	-	<0,2	-
Toluène **	-	<0,1	--	<0,1	-	<0,1	-
Ethylbenzène **	-	<0,1	--	<0,1	-	<0,1	-
Xylènes totaux **	-	<0,4	--	<0,4	-	<0,4	-

Notes: * UFC/100 mL ** ug/L (2) Règlement sur la qualité de l'eau potable (3) Métaux dissous (4) Métaux totaux

SYNTHÈSE DES RÉSULTATS
ANALYTIQUES

Site de St-Nicéphore - Puits privés

Paramètres (mg/L)	RQEP ²	7450 boul. Allard					
		2009-02-09		2010-06-15		27 novembre 2012	
Date d'échantillonnage							
Spécification pour les métaux		Métaux dissous	Métaux totaux	Métaux dissous	Métaux totaux	Métaux dissous	Métaux totaux
Arsenic (As)	0,010 ⁴	--	0,004	-	0,016	-	0,012
Azote ammoniacal (NH ₄ -N)	-	0,19	--	0,2	-	0,17	-
Baryum (Ba)	1,0 ⁴	--	0,12	-	0,08	-	0,087
Bore (B)	5,0 ⁴	<0,05	<0,05	<0,05	<0,05	<0,05	<0,05
Cadmium (Cd)	0,005 ⁴	<0,001	<0,001	<0,001	<0,001	<0,001	<0,001
Chlorures	-	200	--	79	-	140	-
Chrome (Cr)	0,05 ⁴	<0,03	<0,03	<0,03	<0,03	<0,005	<0,005
Coliformes fécaux *	0,0	<1	--	<1	-	<10	-
Coliformes totaux *	10	<10	--	<10	-	<10	-
Cuivre (Cu)	1,0 ⁴	--	0,01	-	0,019	0,0051	0,0051
Cyanures Totaux	0,2	<0,01	--	<0,01	-	<0,003	-
Fer (Fe)	-	<0,1	--	<0,1	-	<0,1	-
Manganèse (Mn)	-	0,31	--	0,23	-	0,27	-
Mercure (Hg)	0,001 ⁴	<0,0001	<0,0001	<0,0001	<0,0001	<0,0001	<0,0001
Nickel (Ni)	-	<0,01	--	<0,01	-	<0,01	-
Nitrates et Nitrites (NO ₃ -NO ₂)	10	<0,2	--	<0,2	-	0,05	-
pH	-	7,3	--	7,57	-	7,36	-
Plomb (Pb)	0,01 ⁴	<0,001	<0,001	<0,001	0,002	<0,001	<0,001
Sélénium (Se)	0,01 ⁴	--	0,001	-	<0,001	-	<0,001
Sodium (Na)	-	35	--	15	-	40	-
Sulfates Totaux	-	42	--	54	-	50	-
Sulfures totaux	-	<0,02	--	<0,02	-	<0,02	-
Zinc (Zn)	-	<0,003	--	0,009	-	0,036	-
Benzène **	5	<0,2	--	<0,2	-	<0,2	-
Toluène **	-	<0,1	--	<0,1	-	<0,1	-
Ethylbenzène **	-	<0,1	--	<0,1	-	<0,1	-
Xylènes totaux **	-	<0,4	--	<0,4	-	<0,4	-

Notes: * UFC/100 mL ** ug/L (2) Règlement sur la qualité de l'eau potable (3) Métaux dissous (4) Métaux totaux

SYNTHÈSE DES RÉSULTATS
ANALYTIQUES

Site de St-Nicéphore - Puits privés

Paramètres (mg/L)	RQEP ²	7565 boul. Allard					
		2009-02-09		2010-06-14		23 novembre 2012	
Date d'échantillonnage							
Spécification pour les métaux		Métaux dissous	Métaux totaux	Métaux dissous	Métaux totaux	Métaux dissous	Métaux totaux
Arsenic (As)	0,010 ⁴	--	0,011	-	0,01	-	0,0096
Azote ammoniacal (NH ₄ -N)	-	0,24	--	0,27	-	0,24	-
Baryum (Ba)	1,0 ⁴	--	0,07	-	0,08	-	0,076
Bore (B)	5,0 ⁴	<0,05	<0,05	<0,05	<0,05	<0,05	<0,05
Cadmium (Cd)	0,005 ⁴	<0,001	<0,001	<0,001	<0,001	<0,001	<0,001
Chlorures	-	3,7	--	3,5	-	3,8	-
Chrome (Cr)	0,05 ⁴	<0,03	<0,03	<0,03	<0,03	<0,005	<0,005
Coliformes fécaux *	0,0	<1	--	<1	-	<1	-
Coliformes totaux *	10	90	--	<10	-	<1	-
Cuivre (Cu)	1,0 ⁴	--	0,028	-	<0,003	-	<0,0030
Cyanures Totaux	0,2	<0,01	--	<0,01	-	<0,003	-
Fer (Fe)	-	0,1	--	<0,1	-	<0,1	-
Manganèse (Mn)	-	0,10	--	0,11	-	0,11	-
Mercuré (Hg)	0,001 ⁴	<0,0001	<0,0001	<0,0001	<0,0001	<0,0001	<0,0001
Nickel (Ni)	-	<0,01	--	<0,01	-	<0,01	-
Nitrates et Nitrites (NO ₂ -NO ₃)	10	<0,02	--	<0,02	-	<0,02	-
pH	-	7,7	--	7,92	-	7,93	-
Plomb (Pb)	0,01 ⁴	<0,001	0,001	<0,001	<0,001	<0,001	<0,001
Sélénium (Se)	0,01 ⁴	--	<0,001	-	<0,001	-	<0,001
Sodium (Na)	-	6,1	--	7,1	-	7,7	-
Sulfates Totaux	-	17	--	26	-	23	-
Sulfures totaux	-	0,03	--	<0,02	-	<0,02	-
Zinc (Zn)	-	<0,003	--	<0,003	-	0,006	-
Benzène **	5	<0,2	--	<0,2	-	<0,2	-
Toluène **	-	<0,1	--	<0,1	-	<0,1	-
Ethylbenzène **	-	<0,1	--	<0,1	-	<0,1	-
Xylènes totaux **	-	<0,4	--	<0,4	-	<0,4	-

Notes: * UFC/100 mL ** ug/L (2) Règlement sur la qualité de l'eau potable (3) Métaux dissous (4) Métaux totaux

SYNTHÈSE DES RÉSULTATS
ANALYTIQUES

Site de St-Nicéphore - Puits privés

Paramètres (mg/L)	ROEP ²	7745 boul. Allard					
		2009-02-09		2010-06-14		23 novembre 2012	
<i>Spécification pour les métaux</i>		<i>Métaux dissous</i>	<i>Métaux totaux</i>	<i>Métaux dissous</i>	<i>Métaux totaux</i>	<i>Métaux dissous</i>	<i>Métaux totaux</i>
Arsenic (As)	0,010 ⁴	--	0,014	-	0,02	-	0,021
Azote ammoniacal (NH ₃ -N)	-	0,35	--	0,34	-	0,27	-
Baryum (Ba)	1,0 ⁴	--	0,07	-	0,06	-	0,068
Bore (B)	5,0 ⁴	0,05	0,06	<0,05	<0,05	<0,05	<0,05
Cadmium (Cd)	0,005 ⁴	<0,001	<0,001	<0,001	<0,001	<0,001	<0,001
Chlorures	-	6,4	--	1,1	-	1,1	-
Chrome (Cr)	0,05 ⁴	<0,03	<0,03	<0,03	<0,03	<0,005	<0,005
Coliformes fécaux *	0,0	<1	--	<1	-	<1	-
Coliformes totaux *	10	<10	--	<10	-	<1	-
Cuivre (Cu)	1,0 ⁴	--	<0,003	-	<0,003	-	<0,003
Cyanures Totaux	0,2	<0,01	--	<0,01	-	<0,003	-
Fer (Fe)	-	<0,1	--	<0,1	-	<0,1	-
Manganèse (Mn)	-	0,018	--	0,021	-	0,028	-
Mercuré (Hg)	0,001 ⁴	<0,0001	<0,0001	<0,0001	<0,0001	<0,0001	<0,0001
Nickel (Ni)	-	<0,01	--	<0,01	-	<0,01	-
Nitrates et Nitrites (NO ₃ -NO ₂)	10	<0,02	--	<0,02	-	<0,003	-
pH	-	7,6	--	7,95	-	8,1	-
Plomb (Pb)	0,01 ⁴	<0,001	<0,001	<0,001	<0,001	<0,001	<0,001
Sélénium (Se)	0,01 ⁴	--	<0,001	-	<0,001	-	<0,001
Sodium (Na)	-	15	--	7,1	-	6,5	-
Sulfates Totaux	-	3,5	--	3,2	-	6,4	-
Sulfures totaux	-	<0,02	--	<0,02	-	<0,02	-
Zinc (Zn)	-	<0,003	--	0,003	-	0,006	-
Benzène **	5	<0,2	--	<0,2	-	<0,2	-
Toluène **	-	0,9	--	<0,1	-	<0,1	-
Ethylbenzène **	-	<0,1	--	<0,1	-	<0,1	-
Xylènes totaux **	-	<0,4	--	<0,4	-	<0,4	-

Notes: * UFC/100 mL ** ug/L (2) Règlement sur la qualité de l'eau potable (3) Métaux dissous (4) Métaux totaux

SYNTHÈSE DES RÉSULTATS
ANALYTIQUES

Site de St-Nicéphore - Puits privés

Paramètres (mg/L)	ROEP ²	2913 boul. Mercure					
Date d'échantillonnage		2009-02-09		2010-06-14		27 novembre 2012	
Spécification pour les métaux		Métaux dissous	Métaux totaux	Métaux dissous	Métaux totaux	Métaux dissous	Métaux totaux
Arsenic (As)	0,010 ⁴	--	0,017		0,019	-	0,016
Azote ammoniacal (NH ₄ -N)	-	1,6	--	1,5	-	1,6	-
Baryum (Ba)	1,0 ⁴	--	0,16	-	0,15	-	0,16
Bore (B)	5,0 ⁴	0,11	0,10	0,09	0,08	0,096	0,096
Cadmium (Cd)	0,005 ⁴	<0,001	<0,001	<0,001	<0,001	<0,001	<0,001
Chlorures	-	12	--	8,8	-	9	-
Chrome (Cr)	0,05 ⁴	<0,03	<0,03	<0,03	<0,03	<0,005	<0,005
Coliformes fécaux *	0,0	<1	--	<1	-	<10	-
Coliformes totaux *	10	<10	--	<10	-	<10	-
Cuivre (Cu)	1,0 ⁴	--	0,009	-	<0,003	-	0,029
Cyanures Totaux	0,2	<0,01	--	<0,01	-	<0,003	-
Fer (Fe)	-	0,2	--	0,2	-	<0,1	-
Manganèse (Mn)	-	0,039	--	0,037	-	0,046	-
Mercure (Hg)	0,001 ⁴	<0,0001	<0,0001	<0,0001	<0,0001	<0,0001	<0,0001
Nickel (Ni)	-	<0,01	--	<0,01	-	<0,01	-
Nitrates et Nitrites (NO ₂ -NO ₃)	10	<0,02	--	<0,02	-	<0,02	-
pH	-	8,0	--	8,07	-	7,52	-
Plomb (Pb)	0,01 ⁴	<0,001	<0,001	<0,001	<0,001	<0,001	<0,001
Sélénium (Se)	0,01 ⁴	--	<0,001	-	<0,001	-	<0,0010
Sodium (Na)	-	23	--	23	-	30	-
Sulfates Totaux	-	0,6	--	0,4	-	<0,5	-
Sulfures totaux	-	0,05	--	<0,02	-	<0,02	-
Zinc (Zn)	-	0,074	--	0,007	-	0,04	-
Benzène **	5	<0,2	--	<0,2	-	<0,2	-
Toluène **	-	<0,1	--	<0,1	-	<0,1	-
Ethylbenzène **	-	<0,1	--	<0,1	-	<0,1	-
Xylènes totaux **	-	<0,4	--	<0,4	-	<0,4	-

Notes: * UFC/100 mL ** ug/L (2) Règlement sur la qualité de l'eau potable (3) Métaux dissous (4) Métaux totaux

SYNTHÈSE DES RÉSULTATS
ANALYTIQUES



Site de St-Nicéphore - Puits privés

Paramètres (mg/L)	RQEP ²	22 rue Valdombre		
<i>Date d'échantillonnage</i>		23 novembre 2012		
<i>Spécification pour les métaux</i>		<i>Métaux dissous</i>	<i>Métaux totaux</i>	<i>Métaux dissous</i>
Arsenic (As)	0,025 ⁴	-	0,0073	
Azote ammoniacal (NH ₄ -N)	-	0,55	-	
Baryum (Ba)	1,0 ⁴	-	0,19	
Bore (B)	5,0 ⁴	0,15	0,15	
Cadmium (Cd)	0,005 ⁴	<0,001	<0,0010	
Chlorures	-	40	-	
Chrome (Cr)	0,05 ⁴	<0,005	<0,0050	
Coliformes fécaux *	0,0	<1	-	
Coliformes totaux *	10	11	-	
Cuivre (Cu)	1,0 ⁴	-	<0,0030	
Cyanures Totaux	0,2	<0,003	-	
Fer (Fe)	-	<0,1	-	
Manganèse (Mn)	-	0,026	-	
Mercurure (Hg)	0,001 ⁴	<0,0001	<0,00010	
Nickel (Ni)	-	<0,01	-	
Nitrates et Nitrites (NO ₂ -NO ₃)	10	<0,02	-	
pH	-	7,8	-	
Plomb (Pb)	0,01 ⁴	<0,001	<0,0010	
Sélénium (Se)	0,01 ⁴	-	<0,0010	
Sodium (Na)	-	65	-	
Sulfates Totaux	-	45	-	
Sulfures totaux	-	<0,02	-	
Zinc (Zn)	-	0,009	-	
Benzène **	5	<0,2	-	
Toluène **	-	<0,1	-	
Ethylbenzène **	-	0,1	-	
Xylènes totaux **	-	<0,4	-	

Notes: * UFC/100 mL ** ug/L (2) Règlement sur la qualité de l'eau potable (3) Métaux dissous (4) Métaux totaux



Liste des plaintes – LET St-Nicéphore

Date de la plainte	Température	Secteur	Nature de la plainte	Mesure(s) corrective(s)
23 janvier 2013	Variable sur une période d'une semaine	Rue Valdombre, St-Nicéphore	Bruit vers 4h00 du matin depuis une semaine	Le plaignant à été rencontré, c'est un évènement ponctuel qui fait déjà l'objet d'investigation
10 avril 2013	Vents faibles de l'ouest	Voisin	Bruit d'alarme à partir de 1h du matin	Le niveau sonore de l'alarme à été réduit, La procédure en cas de déclenchement d'alarme sera révisée avec les intervenants concernés.

ANNEXE 6

Registre des visites du MDDEP

Date	Raison de la visite	Correctif apporté
24 avril 2012	Visite de routine – site	
24 avril 2012	Visite de routine – balance	
15 mai 2012	Visite de routine – balance	
15 mai 2012	Visite DEE	
30 mai 2012	Échantillonnage des eaux souterraines et de surface	
28 juin 2012	Visite de routine – balance	
28 juin 2012	Visite de routine – site	
17 juillet 2012	Visite de routine – balance	
17 juillet 2012	Visite de routine – site	
21 août 2012	Visite de routine – balance	
21 août 2012	Visite de routine – site	
18 septembre 2012	Visite de routine – balance	
18 septembre 2012	Visite de routine – site	
12 octobre 2012	Visite de routine – balance	
12 octobre 2012	Visite de routine – site	
12 novembre 2012	Visite de routine – site	
22 novembre 2012	Visite de routine – balance	
13 décembre 2012	Visite de routine – balance	
13 décembre 2012	Visite de routine – site	
23 janvier 2013	Visite de routine - balance	
23 janvier 2013	Visite de routine – site	
15 février 2013	Visite de routine – balance	
15 février 2013	Visite de routine – site	
15 mars 2013	Visite de routine – balance	
15 mars 2013	Visite de routine – site	