

**ANNEXE 1**  
Registre des présences

Catégorie	Fonction ou organisme	Nom	Présent	Absent
Représentants du voisinage	Citoyen (Président)	Jean-François Milot		X
	Membre du Club du Faisan (président)	Daniel Ferland		X
		Madeleine Proulx (substitut)		X
	Résidente du Club du Faisan	Diane Faucher		X
	Résidente du Club du Faisan	Dominique Michaud	X	
	Citoyen	Réal Lemire		X
	Citoyen	Alain Gauthier	X	
	Citoyen / secteur St-Lucien	Pierre Beaudoin	X	
	MRC Drummond	Michel Noël	X	
		Anick Verville	X	
		Gilles Watier (maire de St-Eugène)		X
	Ville de Drummondville	Roger Leblanc	X	
		Vincent Chouinard	X	
Philippe Mercure (substitut)			X	
Représentants des groupes environnementaux	COGESAF	Yves Gatien		X
	Bloc Vert	Marie-Pascale Duvieusart	X	
	Conseil Régional de l'Environnement du Centre du Québec (CRECQ)	Camil Lauzière		X
Représentants des organismes socio-économiques	Chambre de Commerce de Drummondville	Nicolas Martais		X
Représentant du milieu agricole	UPA	Denis Vadnais	X	

**WASTE MANAGEMENT :**

M. Martin Dussault, Directeur des Affaires publiques  
M. Hugues Vincelette, Coordonnateur des relations communautaires  
M. Ghislain Lacombe, Directeur de l'ingénierie et de l'environnement  
M. Simon Mercier, directeur des opérations

**TRANSFERT ENVIRONNEMENT ET SOCIÉTÉ**

M. Alex Craft, animateur  
Mme Élodie Rolland, rapporteuse

**Comité de vigilance**

**LIEU D'ENFOUISSEMENT TECHNIQUE DE SAINT-NICÉPHORE**

**CFER des Chênes, 5960 boulevard Saint-Joseph, à l'angle de la rue du Cordeau  
(secteur Saint-Nicéphore)**

**28 août 2013, 17 h 30**

---

**Ordre du jour (proposition)**

- 17 h 30 Accueil des membres au CFER des Chênes
- 17 h 35 Visite du site d'enfouissement
- Travaux d'installation des géomembranes à la base des nouvelles cellules
- 18 h 30 Lunch
- 19 h 00 Mot de bienvenue
- 19 h 05 Approbation de l'ordre du jour  
Approbation du compte rendu (réunion du 12 juin 2013)
- 19 h 10 Présentation des représentants du MDDEFP
- 19 h 40 Actions de suivi
- Acquisition de RCI Environnement
  - Demande d'accès à l'information MDDEFP
- 19 h 55 Pause
- 20 h 10 Rapports d'activités
- Registre des plaintes
  - Registre des visites du MDDEFP
- 20 h 15 Divers et prochaine réunion
- 20 h 20 Fin de la rencontre



## Inspection sur les redevances

2

### Règlement sur les redevances exigibles pour l'élimination de matières résiduelles

#### Grille d'inspection

- Balance
- Portail de détection radiologique
- Registre des intrants
- Admissibilité des matières
- Paiement des redevances pour les matières résiduelles admises
- Sols contaminés ou autres matériaux de recouvrement journalier

3

## Inspection REIMR

### Grille d'inspection (éléments généraux du règlement)

- Admissibilité des matières (ex.: pneus, déchets liquides, matières dangereuses)
- Affiche
- Système de traitement du lixiviat
- Système de captage et destruction du biogaz
- Matériaux de recouvrement
- Brûlage
- Odeurs, éparpillement des déchets, poussières
- Respect des zones d'enfouissement
- Etc.

Développement durable,  
Environnement,  
Faune et Parcs

Québec 

4

## Inspection REIMR

### Points plus spécifiques au LET de Saint-Nicéphore

- Odeurs
  - \* Neutralisant des odeurs
  - \* Recouvrement des matières
  - \* Travaux d'excavation limités



Développement durable,  
Environnement,  
Faune et Parcs

Québec 

5

## Inspection REIMR

### Points plus spécifiques au LET de Saint-Nicéphore

- Éparpillement des déchets



Développement durable,  
Environnement,  
Faune et Parcs

Québec 

6

## Inspection REIMR

### Points plus spécifiques au LET de Saint-Nicéphore

- Animaux (oiseaux)



Développement durable,  
Environnement,  
Faune et Parcs

Québec 

7

## Inspection REIMR

### Points plus spécifiques au LET de Saint-Nicéphore

- Vérification de l'absence de matières en suspension au ruisseau Paul-Boisvert
- 4 points de rejet principaux



8

## Inspection REIMR

### Points plus spécifiques au LET de Saint-Nicéphore

- Vérification de l'absence de résurgences ou risques de rejet de lixiviat
- Exemple...





Inspection REIMR 9



Inspection REIMR 10



11

## Inspection REIMR

### Points plus spécifiques au LET de Saint-Nicéphore

- Bassins de traitement des lixiviats (niveaux, vérification visuelle de l'étanchéité)



Développement durable,  
Environnement,  
Faune et Parcs

Québec 

12

## Inspection REIMR

### Points plus spécifiques au LET de Saint-Nicéphore

- Fonctionnement adéquat des torchères



Développement durable,  
Environnement,  
Faune et Parcs

Québec 



13

## Inspection REIMR

### Points plus spécifiques au LET de Saint-Nicéphore

- Admissibilité des matières enfouies
- Recouvrement des zones non utilisées



14

## Inspection REIMR

### Échantillonnage des eaux de surface et souterraines

- Campagne aléatoire pour valider les résultats de l'entreprise



## Inspection REIMR

### Échantillonnage des eaux de surface et souterraines

- Vérification des points pouvant représenter une problématique particulière



## Suivi des données transmises par l'exploitant

- Efficacité de destruction des torchères (1x/an)
- Suivi du biogaz à la surface (3x/an)
- Suivi du biogaz dans les puits et bâtiments (4x/an)
- Suivi de la qualité des eaux de surface et souterraines (3x/an)
- Suivi du lixiviat acheminé à la ville de Drummondville (1x/mois)

## Suivi des données transmises par l'exploitant

Rapport annuel (comprend entre autres):

- Plan de progression
- Résultats d'analyse des matériaux utilisés comme recouvrement journalier
- Étanchéité des bassins de lixiviat

Des questions?



## Liste des plaintes – LET St-Nicéphore

Date de la plainte	Température	Secteur	Nature de la plainte	Mesure(s) corrective(s)
23 janvier 2013	Variable sur une période d'une semaine	Rue Valdombre, St-Nicéphore	Bruit vers 4h00 du matin depuis une semaine	Le plaignant à été rencontré, c'est un évènement ponctuel qui fait déjà l'objet d'investigation
10 avril 2013	Vents faibles de l'ouest	Voisin	Bruit d'alarme à partir de 1h du matin	Le niveau sonore de l'alarme à été réduit, La procédure en cas de déclenchement d'alarme sera révisée avec les intervenants concernés.
02 mai 2013	Vents du N-E à 23 km/h	Boulevard St-Joseph	Odeurs	Mise en marche des systèmes de neutralisants d'odeurs. Amélioration du recouvrement journalier et intermédiaire.
22 mai 2013	N/A	Boulevard St-Joseph	Papiers dans le fossé	Les papiers ont été immédiatement ramassés.

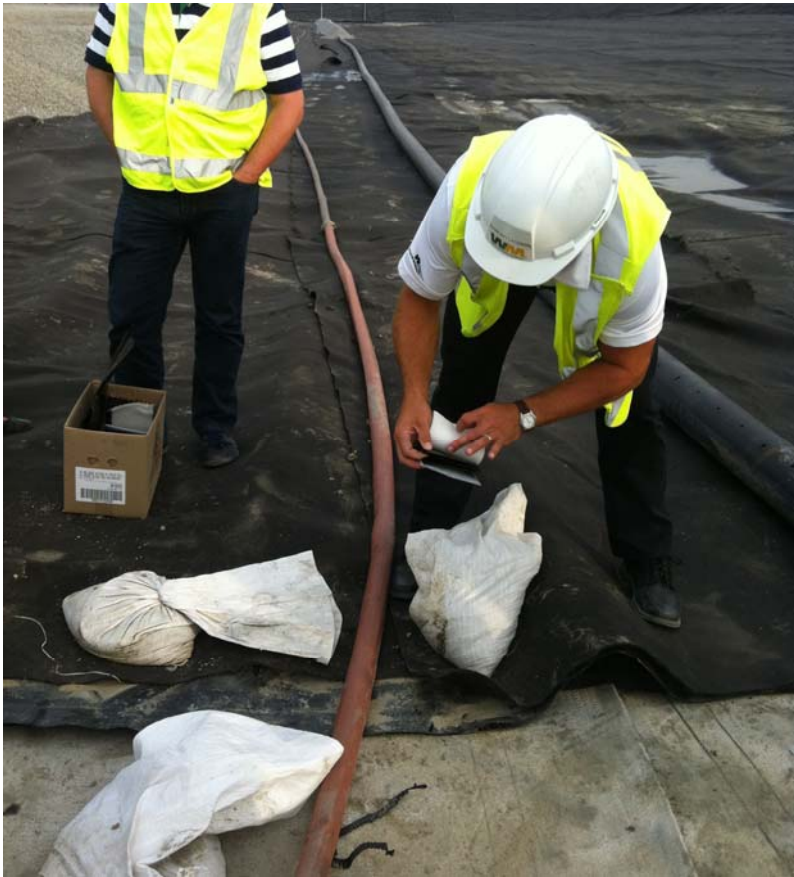
01 juillet 2013	Vent du Nord à 19km/h	Boulevard St-Joseph	Fortes odeurs	Travaux de décapage dans le talus Est de la cellule active. Les travaux ont été complétés. Alerte au Smog en vigueur.
18 août 2013	Vent du Sud à 13 km/h	Rue Valdombre	Odeurs	Inspection du réseau de captage de biogaz et du système de neutralisant d'odeurs. Une attention particulière est portée au recouvrement journalier.
21 août 2013	Vent du Sud à 13 km/h	St-Lucien	Odeurs sur la rivière secteur de l'île	Inspection du réseau de captage de biogaz et du système de neutralisant d'odeurs. Une attention particulière est portée au recouvrement journalier

**ANNEXE 5**  
Registre des visites du MDDEP

Date	Raison de la visite	Correctif apporté
18 septembre 2012	Visite de routine – balance	
18 septembre 2012	Visite de routine – site	
12 octobre 2012	Visite de routine – balance	
12 octobre 2012	Visite de routine – site	
12 novembre 2012	Visite de routine – site	
22 novembre 2012	Visite de routine – balance	
13 décembre 2012	Visite de routine – balance	
13 décembre 2012	Visite de routine – site	
23 janvier 2013	Visite de routine - balance	
23 janvier 2013	Visite de routine – site	
15 février 2013	Visite de routine – balance	
15 février 2013	Visite de routine – site	
15 mars 2013	Visite de routine – balance	
15 mars 2013	Visite de routine – site	
18 avril 2013	Visite de routine – balance	
18 avril 2013	Visite de routine – site	
24 mai 2013	Visite de routine – balance	
24 mai 2013	Visite de routine – site	
13 juin 2013	Visite de routine – balance	
13 juin 2013	Visite de routine – site	
18 juillet 2013	Visite de routine – balance	
18 juillet 2013	Visite de routine – site	
20 août 2013	Visite DEE	
22 août 2013	Visite de routine – site	
22 août 2013	Visite de routine – balance	







M. Lacombe explique les différentes couches de géomembrane qui recouvrent le fond des cellules.